

# MATERIALEN & AFWERKINGEN



---

## Hout



eiken natural



eiken white wash



eiken savanne



eiken charcoal



eiken sky grey



eiken misty grey



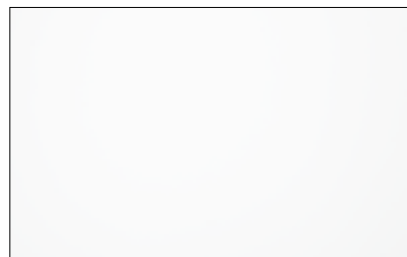
eiken black



wengé natural

---

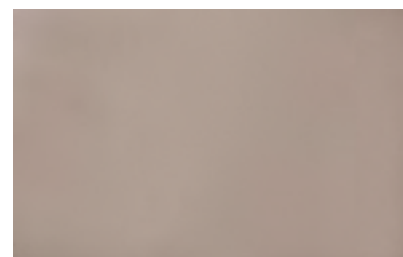
## Solid surface



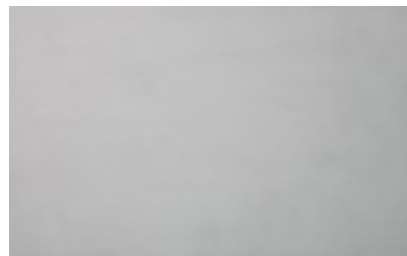
arctic white



nocturne black



toffee brown



concrete grey

---

## Staal



staal gepoedercoat brown metallic



staal gepoedercoat night grey metallic



blue steel

---

## Natuursteen



drama black gezoet



cappuccino gezoet



statuariëtto gezoet



## Karpetten



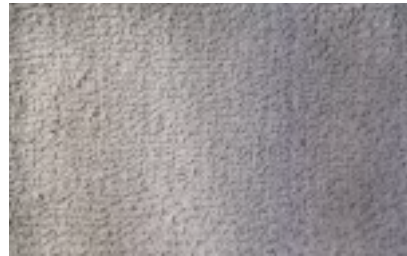
tan tan 611



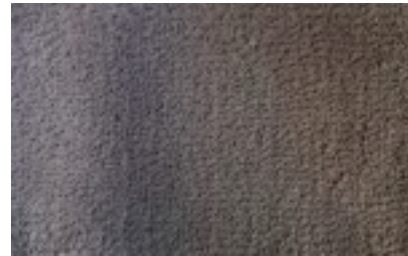
tan tan 612



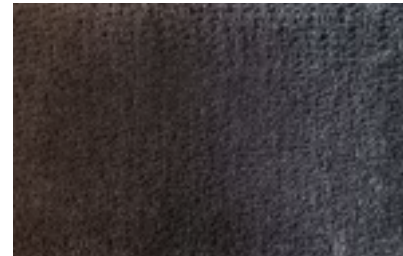
tan tan 613



tifnit 601



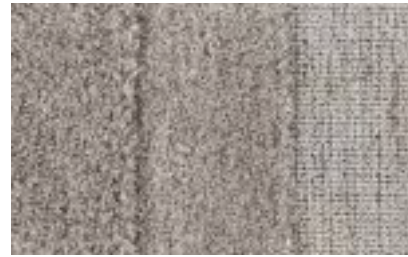
tifnit 602



tifnit 603



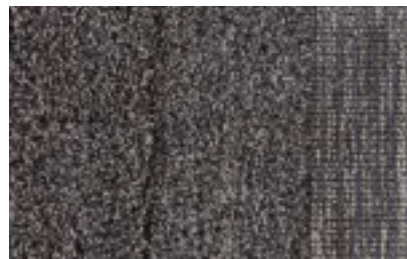
arrifana 631



arrifana 632



arrifana 633



arrifana 634



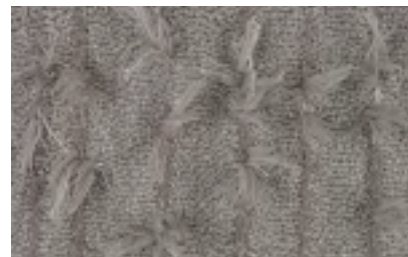
arrifana 635



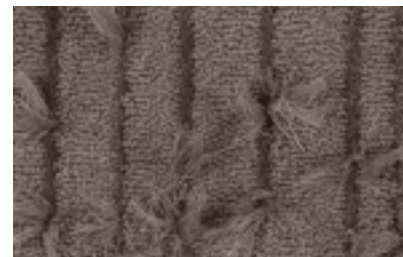
arrifana 636



estoril 641



estoril 642



estoril 643



estoril 644



estoril 645



estoril 646

## Karpetten



zavial off black



zavial chocolat



zavial clay



zavial grey



zavial titanium



zavial dolphin



zavial antracite

## Lampenkap stof



wit



grijs

## Stof- en leercategoriën

Merk	Serie	Cat.	Merk	Serie	Cat.
De Ploeg	Acre	3	RM-collectie	Kithara	1
De Ploeg	Alma	1	RM-collectie	Nimo(velours)	1
De Ploeg	Feltwool	3			
De Ploeg	Panama	4	Ohmann leer	1010	2
De Ploeg	Ploegwool	3	Ohmann leer	1616	2
De Ploeg	Prairie	2	Ohmann leer	Club	2
De Ploeg	Steppe	2	Ohmann leer	Colorado	2
			Ohmann leer	Misto	2
Kvadrat	Hallingdal 1	3	Ohmann leer	Verve	1
Kvadrat	Hallingdal 2	3	Ohmann leer	Vintage	1
Kvadrat	Hallingdal 3	3			
Kvadrat	Molly 2	2	Alphenberg leer	Gusto	2
Kvadrat	Still 1	2	Alphenberg leer	Stonewash	2
Kvadrat	Still 2	2	Alphenberg leer	Suede	2
Kvadrat	Maple	2	Alphenberg leer	Tahoe	1
Kvadrat	Sunniva	3	Alphenberg leer	Vertigo	1
Kvadrat	Sahco Balboa 1	4			
Kvadrat	Sahco Balboa 2	4			
Kvadrat	Sahco Base	4			
Kvadrat	Sahco Proof 1	4			
Kvadrat	Sahco Proof 2	4			
Vescom	Fuga	1			
Vescom	Burton	1			
Vescom	Eliot	2			
Vescom	Lombok	1			
Vescom	Lamu	2			
Vescom	Hestan	1			

## Producteigenschappen en onderhoudsadviezen

### Hout



#### Eigenschappen algemeen

- Massief hout leeft, ieder stuk is anders van structuur en kleur.
- Het uiterlijk en de kleur van het hout dat is toegepast in het meubilair, op de foto's of in de showroom zijn een indicatie. Omdat ieder meubel afzonderlijk wordt gemaakt heeft het een eigen, unieke uitstraling.
- Hout is een natuurlijk materiaal dat onder invloed van temperatuurverschillen kan werken. Bij (extreme) wisselingen van luchtvochtigheid zijn scheuren mogelijk. Onder invloed van zonlicht verkleuren alle houtsoorten in meer of mindere mate.
- Kleine scheurtjes in en verkleuring of kromtrekken van het hout zijn een natuurlijk gevolg van de eigenschappen van het materiaal.

Voor de productie van het meubilair wordt gebruik gemaakt van de beste materialen. Resultaat is altijd een hoogwaardig meubel waaraan met zorg en aandacht is gewerkt. Maar zelfs met vakmanschap zijn de genoemde eigenschappen van hout niet geheel uit te sluiten.

#### Eigenschappen per houtsoort

- Eiken is een gemiddelde harde houtsoort met een open structuur en is zowel te verkrijgen in kwartiers (rechte draad te zien met zogenoemde spiegels) als in dosse gezaagd (combinatie van vlammen en rechte draad). Remy Meijers Collectie gebruikt hoofdzakelijk Europees eiken. Onder invloed van zonlicht wordt eiken vaak geler van kleur.
- Wengé heeft een open structuur, met relatief veel kalk in de poriën. Voor de productie van Remy Meijers Collectie wordt gebruik gemaakt van zowel kwartiers als dosse gezaagd hout. Wengé is een stabiele, harde houtsoort.

#### Eigenschappen olie

Het hout in Remy Meijers Collectie wordt bewerkt met Monocoat Plus olie. Deze beproefde olie is in veel kleuren verkrijgbaar (stalen aanwezig in de showroom). De uiteindelijke kleur is altijd afhankelijk van de gebruikte houtsoort.

#### Onderhoud

Iedere houtsoort heeft unieke eigenschappen. Ook de olie waarmee het hout is afgewerkt varieert. Daarom wordt bij ieder meubel een onderhoudsadvies op maat geleverd. Met olie bewerkt hout is goed te onderhouden. Lees de onderhoudsadviezen altijd goed door en volg deze op. Voor het dagelijks onderhoud is het voldoende de tafel af te nemen met een droge of licht vochtige doek en droog na wrijven. Evenals andere materialen is ook hout niet ongevoelig voor vloeistoffen. Neem deze altijd direct af met een droge of licht vochtige doek zodat ze niet in het hout kunnen trekken. Plaats geen warme of hete voorwerpen op het hout. Daardoor ontstaan kringen die niet te verwijderen zijn. Door het verschuiven van voorwerpen kunnen krassen of beschadigingen ontstaan.

### Staal



#### Eigenschappen warmgewalst staal

Warmgewalst staal is een bewerkte grondstof die door het natuurlijke karakter altijd een eigen, unieke structuur heeft. Daardoor is geen stuk staal hetzelfde. Bij de productie van warmgewalst staal ontstaan vlekken en krassen. Dat hoort bij de charme van het materiaal, u krijgt er een unieke uitstraling en een uniek item voor terug.

- Gelakt staal is afgewerkt met een gemoffelde blanke of gekleurde lak. Tijdens het lakproces wordt poeder op het staal gespoten dat zich vervolgens door verhitting aan het materiaal hecht. Door deze behandeling kan staal worden afgenomen met water, eventueel met toevoeging van een zacht schoonmaakmiddel of allesreiniger.
- Is staal afgewerkt met lijnolie doe dan voor het onderhoud lijnolie op een doek en wrijf het oppervlak licht in. Het duurt even voordat de olie is opgedroogd.
- Is staal voorzien van een chromen, RVS of aluminium afwerklaag, dan kan het gereinigd worden met water, al dan niet met een toevoeging van een zacht schoonmaakmiddel of allesreiniger.
- Let op: evenals andere materialen is ook staal niet ongevoelig voor krassen, vloeistoffen en hitte.



## Producteigenschappen en onderhoudsadviezen

### Natuursteen



#### Materiaaleigenschappen

De drie marmersoorten in de collectie zijn Drama Black gezoet, Statuarietto gezoet en Cappuccino gezoet. Omdat natuursteen een natuurproduct is, geven getoonde monsters, showroomopstellingen en foto's slechts een indicatie van de betreffende soort. Door de unieke samenstelling van het materiaal zal de kleur en structuur van het eindproduct altijd anders zijn.

#### Bewerkingen

Om het blad zoveel mogelijk te beschermen en daarbij toch de meest mooie uitstraling van het product te behouden, is het raadzaam om het blad te impregneren met Moeller Stone Care S234 of, voor een kleur verdiepende impregneer, S242. Hierna kan het onderhouden worden met Moeller Stone Care P301. Volg ten alle tijden de instructies op de verpakking van de leverancier.

#### Onderhoud

Marmer is een kalkgesteente en daardoor zeer gevoelig voor vlekken en krassen. Laat daarom geen vetten of voedingsmiddelen op marmer liggen. Wees extra voorzichtig met onder meer fruitzuren, koolzuurhoudende frisdranken (cola), wijn, azijn en citrusvruchten. Door het schuiven van scherpe of zware voorwerpen op het marmer kan het materiaal beschadigen. Voorkom oppervlaktecontact met hete voorwerpen.

#### Dagelijks onderhoud

Neem na gebruik het blad af met een schone, vochtige doek, al dan niet met een toevoeging van een zacht onderhoudsmiddel voor natuursteen. Gebruik nooit zuur- of chloorhoudende schoonmaakmiddelen zoals Viakal, Antikal, chloor, schoonmaakazijn, allesreiniger. Deze tasten het marmer aan. Desgewenst kunnen bij de bestelling onderhoudsproducten worden meegeleverd.

### Solid surface



#### Eigenschappen

De toegepaste solid surface materialen in Remy Meijers Collectie hebben een zijdeglans afwerking. Het materiaal is homogeen van opbouw, niet poreus en slijtvast. Door de gesloten poriën is het materiaal vlekbestendig en onderhoudsvriendelijk. Door de complexiteit van het fabricageproces kunnen kleine kleurverschillen zichtbaar zijn. Stof, vuil en normale slijtage zijn op donkere en sterk gepigmenteerde kleuren eerder zichtbaar dan op lichte kleuren. Onder invloed van kunstlicht kan het uiterlijk van kunststof enigszins veranderen.

#### Onderhoud

Onder invloed van bepaalde stoffen (bijvoorbeeld kleurstoffen, thee of fruitsappen) kan een verkleuring ontstaan. Behandel deze met een bleekmiddel, maar laat dit nooit langer dan vijf minuten inwerken. Reinig het oppervlak vervolgens met een allesreiniger en spoel grondig na met schoon water. Behandel matte oppervlakken met een schuurmiddel. Verwijder nagellakvlekken met een niet-acetonhoudend middel of behandel de vlek lichtjes met een schuurmiddel.

#### Dagelijks onderhoud

Voor dagelijks onderhoud is het toereikend om solid surface af te nemen met een vochtige doek of een spons, eventueel voorzien van een zacht schoonmaakmiddel of allesreiniger. Voor mat afgewerkte oppervlakken kan eventueel een schuurmiddel worden gebruikt. Plaats geen hete voorwerpen op solid surface. Daardoor kan het materiaal beschadigen. Ook door het verschuiven van voorwerpen kunnen krassen of beschadigingen ontstaan.

## Producteigenschappen en onderhoudsadviezen

### Karpetten



#### Eigenschappen

De karpetten in Remy Meijers Collectie zijn ontwikkeld in samenwerking met CS Rugs. Voor de productie wordt gebruik gemaakt van New Zealand wool, een veerkrachtig, duurzaam, veilig en energiezuinig materiaal. Door de hoge ontbrandingstemperatuur is wol van nature vlamvertragend. Pure wol brandt niet, maar schroeit en is zelfdovend. De hitte- en rookvorming zijn beperkt. Wol neemt heel langzaam vocht op. Het materiaal voelt pas nat aan wanneer het 30 à 40 procent van het eigen gewicht aan vocht heeft opgenomen. Wol is veerkrachtig en kreukherstellend. Ook nadat er een zwaar voorwerp op is geplaatst, neemt het materiaal zijn oorspronkelijke vorm weer aan.

#### Dagelijks onderhoud

Goed onderhoud verlengt de levensduur van een wollen karpent. Stofzuig het karpent zo'n twee keer per week om stof en vuil te verwijderen. Ook voor het oprichten van een platgetreden pool is stofzuigen noodzakelijk. Kam karpetten met een hoge pool vanaf de poolbodem af en toe op met een (haar)borstel.

#### Onderhoud

Verwijder, voor een optimaal resultaat, vlekken zo snel mogelijk. Neem de vlek op met keukenpapier. Herhaal dit totdat het keukenpapier niets meer opneemt. Plaats hierna een vochtige theedoek op de vlek, druk hem stevig aan en laat de doek drogen. Herhaal dit eventueel. Schep vaste stoffen op met een lepel. Dep de vlek met een vochtige doek, zonder te wrijven. Dit kan de tapijtvezels beschadigen. Werk altijd van buiten naar binnen om uitbreiding van de vlek te voorkomen. Maak de tapijtpool niet te nat en gebruik nooit wasmiddelen. Vermijd gedurende een etmaal contact met de natte plek. De plek kan na korte tijd weliswaar droog aanvoelen, maar is vaak nog wel degelijk nat.

#### Karpent Arrifana + Estoril

Arrifana bevat naast wol kleine percentages zijde, katoen, viscose en linnen. Estoril bestaat uit wol en een klein percentage viscose. Zijde is de sterkst bekende natuurvezel. Het materiaal is glanzend en heeft een zeer goede isolatiewaarde: warm in de winter, koel in de zomer. Viscose is zacht, glanzend en vochtabsorberend. Katoen neemt gemakkelijk vocht op en is snel droog. Het materiaal voelt

fris aan in de zomer. Linnen is glanzend, voelt koel aan, neemt goed vocht op en is snel droog. Het materiaal is niet kreukherstellend. Het onderhoud komt overeen met dat van een wollen karpent (zie hierboven).

#### Ondertapijt

Het ondertapijt wordt zonder extra kosten met het karpent geleverd. Het zorgt ervoor dat het karpent in goede conditie blijft bij de mogelijke migratie van ongewenste stoffen uit de toplaag van de vloer. Zonder ondertapijt worden eventuele reclamaties niet geaccepteerd.

### Leer



#### Materiaaleigenschappen

Het leer dat in Remy Meijers Collectie wordt toegepast is plantaardig gelooid leer. Door de unieke eigenschappen van het materiaal kan de kleur verschillen. Leer is een 'levend' materiaal, waardoor het uiterlijk onder invloed van tijd, temperatuur en luchtvochtigheid kan veranderen. Niet alleen kan de kleur veranderen (lichter of donkerder), ook kan het materiaal krimpen of uitzetten. De leren karpetten, ontwikkeld in samenwerking met Alphenberg, worden geleverd met stiksel in dezelfde kleurtoon.

#### Bewerkingen

De toegepaste leersoorten in de collectie zijn Tundra en Pampas. De Tundra collectie is afgewerkt met een paraffine wax, waardoor er in de huiden een kleurschakering ontstaat. Tundra is een open leersoort die gevoelig is voor krassen en vlekken. De Pampas collectie is afgewerkt met een Carnauba wax, een harde wax van palmbomen, waardoor het leer een glans krijgt. Deze harde wax zorgt ervoor dat het leer minder krasgevoelig is, maar het blijft een open leersoort die wel gevoelig is voor vlekken.

#### Onderhoud

Omdat leer in verschillende omstandigheden anders kan reageren, is over het onderhoud geen eenduidige uitspraak te doen. Het leer heeft niet altijd dezelfde behandeling nodig, te veel voeden kan het leer bijvoorbeeld erg donker maken. Advies op maat is gewenst. Voor mild onderhoud is Natural Leather Wax & Oil van Royal Furniture Care geschikt. Dit product is online verkrijgbaar.